

Republique de la Guinée Equatoriale

**Atelier sur les statistiques de l'environnement en appui à
la mise en œuvre
du Cadre pour le Développement des Statistiques de
l'Environnement
(CDSE 2013)**

**Les Statistiques de l'Environnement en
Guinée Equatoriale**

**Libreville, Gabon
27 novembre – 1 décembre 2017**



Libreville, Novembre 2017



INDEX

Introduction

Description des points

Développement

conclusion



1. INTRODUCTION

- Souligner que le pays est dans ses premières étapes sur la production de statistiques environnementales. Mais dans ce court laps de temps, nous pouvons mettre en évidence certaines réalisations.
- Exemple: La création du ministère de l'Environnement l'an dernier peut être mise en évidence.
- Initiatives en collaboration entre INEGE et le tuteur du ministère il y a quelques mois.
- Lancement de campagnes de sensibilisation pour les composantes du SEN.
- Ateliers avec les points focaux organisés par INEGE



2. PROGRÈS RÉALISÉS

- Ministère des forêts et de l'environnement.
- Direction des ressources en eau
- Gestion des déchets, etc.
- Bureau national de l'ozone et changement climatique
- Ateliers de formation périodiques tels que REDD +



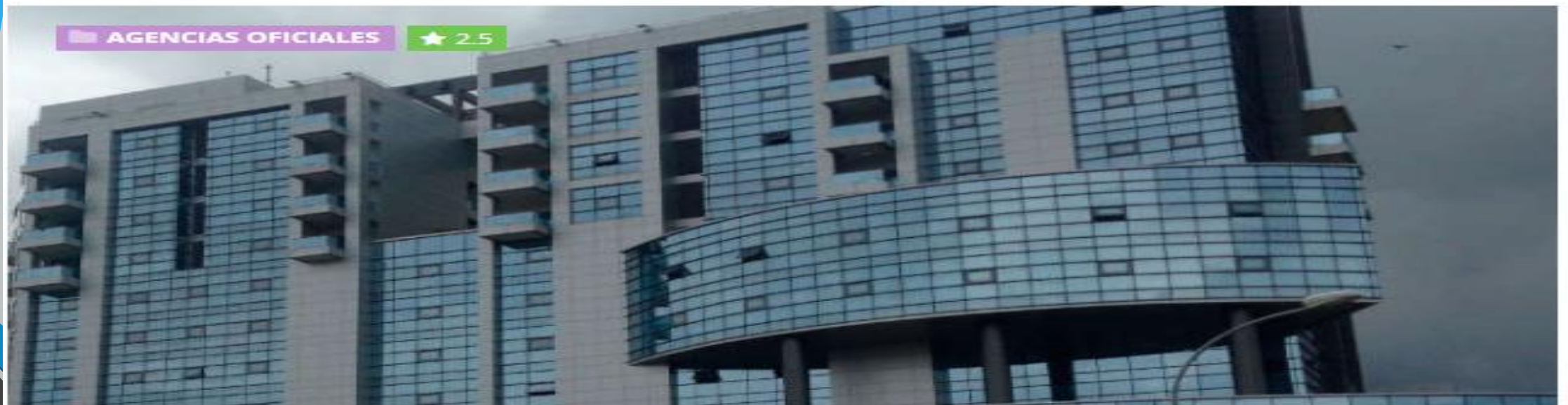
3. INEGE



INEGE

Instituto Nacional de Estadística de Guinea Ecuatorial

L'Institut national de statistique de la Guinée équatoriale (INEGE), il a été créé en 2001, et son mission est la coordination du système statistique national et de générer et diffuser des informations statistiques utiles et de qualité afin de faciliter le suivi et l'évaluation du développement socio-économique du pays.



4. DEVELOPEMENT DES PRINCIPAUX POINTS

Les principaux points qui ont été développés au niveau national dans le domaine des statistiques de l'environnement sont les suivants.

1. Climat et environnement (2010 -2016)
2. Surface de la réserve forestière nationale par type d'occupation des terres (2010 -2016).
3. Réserve forestière nationale par type de domaine (2013 courant)
4. Système national d'aires protégées par type (2013 courant)
5. Statistiques sur les conditions de vie



5.VEGETATION

VEGETACIÓN ERICOIDE (1800-2500 m)

Erica mannii (Ericaceae)



Lobelia cf. columnaris (Verbenaceae)



Hypericum lanceolatum (Hypericaceae)

Praderas naturales en Pico Basilé (2500 hasta 3011 m)



6. CLIMAT ET ENVIRONNEMENT.

1.3 Clima y medio ambiente

Tabla 5 Temperaturas medias mensuales (°C). 2010-2016

Mes	Temperatura	2010	2011	2012	2013	2014	2015	2016
Enero	Max	32,5	32,0	31,6	32,9	31,8	32,0	31,8
	Min	23,1	22,4	22,8	23,9	22,9	22,3	23,7
Febrero	Max	33,0	31,8	31,3	32,9	32,7	32,7	32,0
	Min	23,9	23,1	23,0	23,9	23,6	24,4	24,4
Marzo	Max	32,7	32,1	32,5	32,0	32,0	32,3	31,7
	Min	24,2	23,5	24,5	24,0	24,0	25,0	24,3
Abril	Max	33,1	31,9	31,4	32,0	31,8	32,3	31,3
	Min	24,3	23,3	23,7	23,3	23,7	24,0	23,7
Mayo	Max	31,6	31,2	31,0	31,0	30,0	31,6	30,9
	Min	23,8	23,6	23,0	23,0	24,0	24,0	23,6
Junio	Max	30,0	30,1	29,5	30,1	30,2	29,7	29,1
	Min	23,4	23,5	23,1	22,9	23,6	23,7	23,4
Julio	Max	29,2	29,5	28,5	28,4	29,4	29,1	28,4
	Min	23,0	22,9	22,7	22,9	22,9	23,6	23,2
Agosto	Max	29,4	29,6	28,1	28,7	29,0	29,1	28,0
	Min	22,9	23,2	22,7	22,7	23,2	23,1	23,0
Septiembre	Max	29,6	29,1	28,5	28,9	29,0	29,2	28,2
	Min	22,7	22,8	22,5	23,2	23,1	23,2	23,1
Octubre	Max	30,0	30,0	29,0	29,1	29,5	30,0	29,0
	Min	22,8	22,6	22,8	22,5	23,0	23,3	23,1
Noviembre	Max	30,6	31,3	29,9	29,0	30,0	30,5	30,1
	Min	22,9	22,7	22,9	23,0	23,0	24,0	23,3
Diciembre	Max	31,3	31,8	30,9	30,7	31,5	32,0	31,1
	Min	22,3	22,8	22,8	22,3	22,8	23,2	23,4
Prom. anual	Max	31,1	30,9	30,2	30,5	30,6	30,9	30,1
	Min	23,3	23,0	23,0	23,1	23,3	23,7	23,5

Fuente: ASECNA (Datos de Malabo)

Max: Temperaturas máximas

Min: Temperaturas mínimas



7. LES VARIATIONS DES PRECIPITATIONS ET L'HUMIDITÉ MOYENNE RELATIVE

Tabla 6 Precipitaciones mensuales (mm). 2010-2016

Mes	2010	2011	2012	2013	2014	2015	2016
Enero	0,4	1,1	22,8	24,9	28,5	13,7	48,0
Febrero	97,1	199,4	80,1	31,4	3,5	37,1	92,0
Marzo	83,9	37,6	3,2	126,0	128,0	87,1	258,0
Abril	111,1	113,9	248,8	81,3	135,0	44,8	153,0
Mayo	325,3	173,1	270,2	194,0	252,0	176,2	442,0
Junio	278,2	176,6	223,7	232,3	205,8	145,4	285,0
Julio	216,3	194,3	247,2	223,0	331,0	213,9	502,0
Agosto	298,3	192,0	368,6	143,1	167,4	164,3	244,0
Septiembre	267,0	380,5	344,7	76,6	498,3	198,8	258,0
Octubre	324,7	146,2	170,2	214,7	191,8	307,4	207,0
Noviembre	105,9	54,7	100,7	188,0	175,0	160,0	50,3
Diciembre	18,8	3,6	36,3	36,6	21,6	31,0	7,0
Promedio anual	177,3	139,4	176,4	131,0	178,2	131,6	212,2

Fuente: ASECNA (Datos de Malabo)

Tabla 7 Humedad media relativa (%). 2011-2016

Mes	2011	2012	2013	2014	2015	2016
Enero	97	97	97	97	96	96
Febrero	97	97	97	96	95	94
Marzo	95	95	95	97	95	97
Abril	98	98	98	98	96	96
Mayo	98	98	98	98	97	97
Junio	99	99	99	98	98	98
Julio	99	99	99	98	98	98
Agosto	100	100	100	97	98	98
Septiembre	99	99	99	98	98	98
Octubre	99	99	99	98	98	98
Noviembre	100	100	100	98	98	97
Diciembre	99	99	99	96	96	96
Promedio anual	98	98	98	97	97	97

Fuente: ASECNA (Datos de Malabo)



8. RESERVES FORESTIERES NACIONALES SELON LE TYPE D'OCCUPATION DU SOL

Tabla 8 Superficie de la Reserva Forestal Nacional por tipo de ocupación de suelos. (Vigente 2013)

OCUPACIÓN DE SUELOS	Bosques densos (ha)	Bosques mixtos (ha)	Otros (ha)	TOTAL	% RFN	% TOTAL NACIONAL
Reserva Forestal Nacional (RFN)	1.108.350	179.881	48.180	1.336.411	100	55,3
Dominio de Producción	733.680	64.826	22.021	820.527	61,4	36,6
Bosques comunales	48.224	7.839	536	56.599	4,2	2,4
Parcelas forestales	37.282	2.782	165	40.229	3,0	1,9
Bosques nacionales (CAAF)	648.174	54.205	21.320	723.699	54,2	32,4
Dominio de Conservación o Protección	374.670	115.055	26.159	515.884	38,6	18,7
Superficie TOTAL fuera de la RFN	894.681	451.425	8.660	1.354.766	na	44,7
TOTAL NACIONAL	2.003.031	631.306	56.840	2.691.177	na	100

Fuente: Atlas Forestal de Guinea Ecuatorial (2013)-INDEFOR

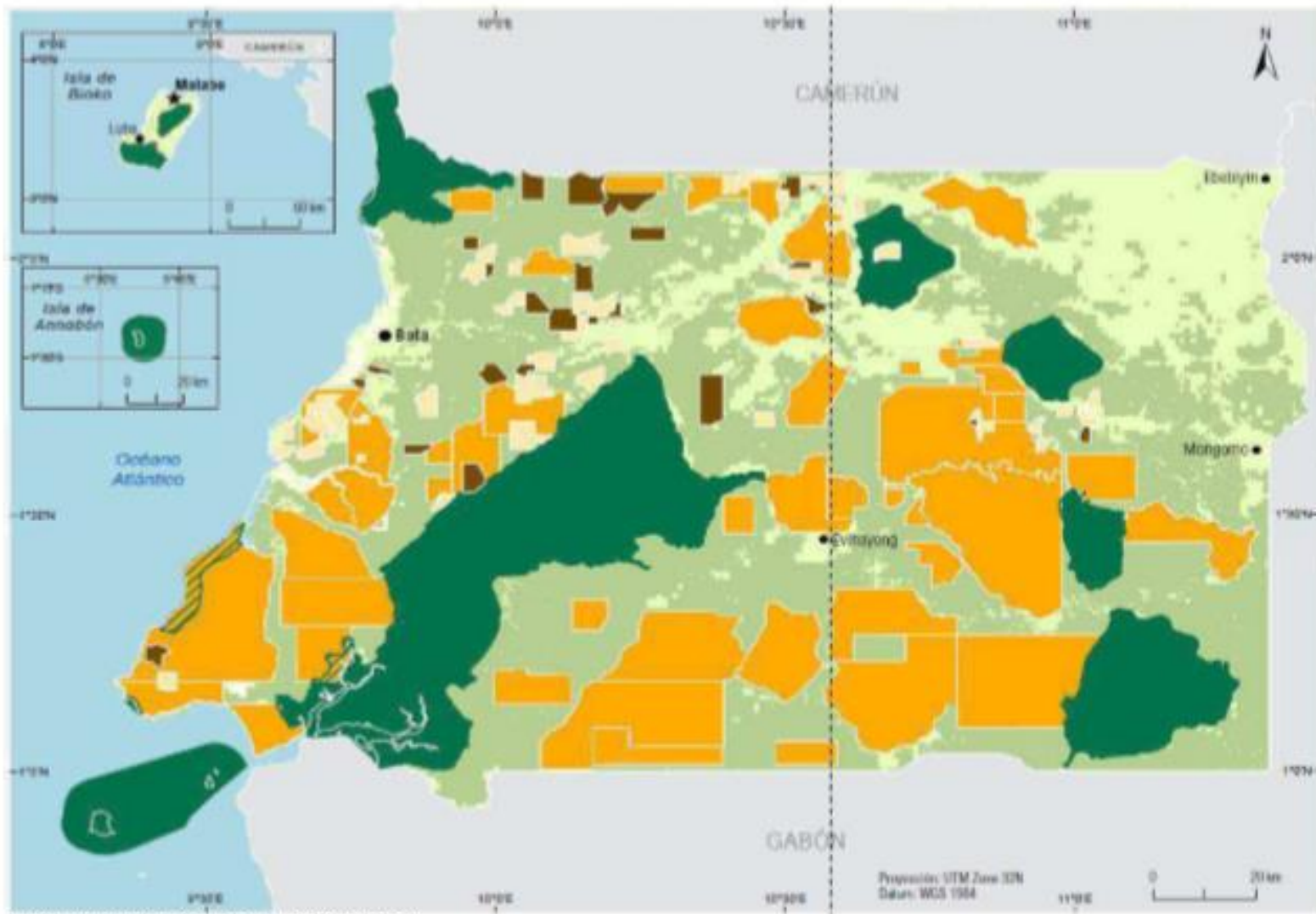
Tabla 9 Reserva Forestal Nacional por tipo. (Vigente 2013)

DOMINIO	Número	Super. (ha)	(%) DP/DCP	(%) RFN	(%) Super. Nacional	Área de Supersosición	(%) Superposición
PRODUCCIÓN (DP)							
Bosques Comunales	49	58.665	7	4	2	19.462	33
Parcelas Forestales	28	40.058	5	3	1	5156	13
Bosques nacionales (CAAF)	37	740.122	88	55	28	32.571	4
CONSERVACIÓN O PROTECCIÓN (DCP)							
Reservas Científicas (I)	2	51.318	10	4	2	241	<1,0
Parques Nacionales (II)	3	294.684	57	22	11	17	<0,5
Monumentos Naturales (III)	2	38.659	7	3	1	116	<0,5
Reservas Naturales (IV)	6	132.224	26	10	5	12.519	9,0
TOTAL NACIONAL	127	1.355.730	na	101	50	na	na

Fuente: Atlas Forestal de Guinea Ecuatorial (2013)-INDEFOR



Mapa de la Reserva Forestal Nacional (2013)



Leyenda

Reserva Forestal Nacional

Dominio de Conservación

- Áreas Protegidas
- Áreas Protegidas sobre Dominio de Producción

Dominio de Producción

- Bosques Comunitarios
- Parcelas Forestales
- Bosques Nacionales (Concesiones)

Coberturas de Tierra

- Agua
- Bosques Densos
- Bosques Mixtos
- Otros

- ★ Capital: Malabo
- Ciudad principal: Bata
- Otra ciudad (Provincia)



Fuente:
 - Dominio de Conservación y Producción: Ministerio de Agricultura y Bosques (MAB), 2013.
 - Vegetación: ICG, JICA y otros, 2008.

Fuente: Atlas Forestal de Guinea Ecuatorial (2013)-INDEFOR



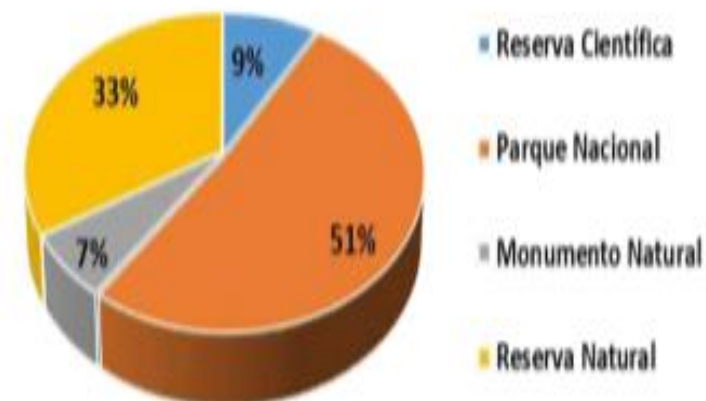
9. DIFERENTES TIPOS DE SYSTEME NATIONAL DES AIRES PROTEGÉES

Tabla 10 Sistema Nacional de Áreas Protegidas por tipo. (Vigente 2013)

CLASE	CAT. UICN	Año de creación	Superficie Terrestre (ha)	Superficie Marítima (ha)	Superficie Total (ha)	Superficie Administrativa Total (ha)
Reserva Científica	I		51.318	217	51.535	51.500
Caldera de Luba		2.000	51.038	-	51.038	51.000
Playa Nendyi		2.000	280	217	497	500
Parque Nacional	II		294.684		294.684	303.000
Altos de Nsork		2.000	69.320	-	69.320	70.000
Monte Alén		1.997	193.126	-	193.126	200.000
Pico Basilé		2.000	32.238	-	32.238	33.000
Monumento Natural	III		38.659		38.659	39.000
Piedra Bere		2.000	20.454	-	20.454	20.000
Piedra Nzás		2.000	18.205	-	18.205	19.000
Reserva Natural	IV		132.224	68.047	200.271	197.500
Annobón		2.000	1.474	22.059	23.533	23.000
Corisco y Elobeyes		2.000	1.827	45.988	47.815	53.000
Estuario del Muni		2.000	60.091	-	60.091	60.000
Montes Temelón		2.000	25.696	-	25.696	23.000
Punta Uende		2.000	8.405	-	8.405	5.500
Río Campo		2.000	34.731	-	34.731	33.000
TOTAL NACIONAL			516.885	68.264	585.149	591.000

Fuente: Atlas Forestal de Guínes Ecuatorial (2013)-INDEFOR

Gráfico 1 Distribución del Sistema Nacional de Áreas Protegidas. 2013



Mapa del Sistema Nacional de Áreas Protegidas (2013)



Leyenda

Sistema Nacional de Áreas Protegidas

Clase

- Monumento Natural
- Parque Nacional
- Reserva Científica
- Reserva Natural

Domínio de Produção

- Domínio de Produção

Cobertura de Tierra

- Água
- Bosques Secos
- Bosques Mixtos
- Otros

★ Capital: Malabo
● Ciudad principal: Bata
● Otra ciudad (Provincia)

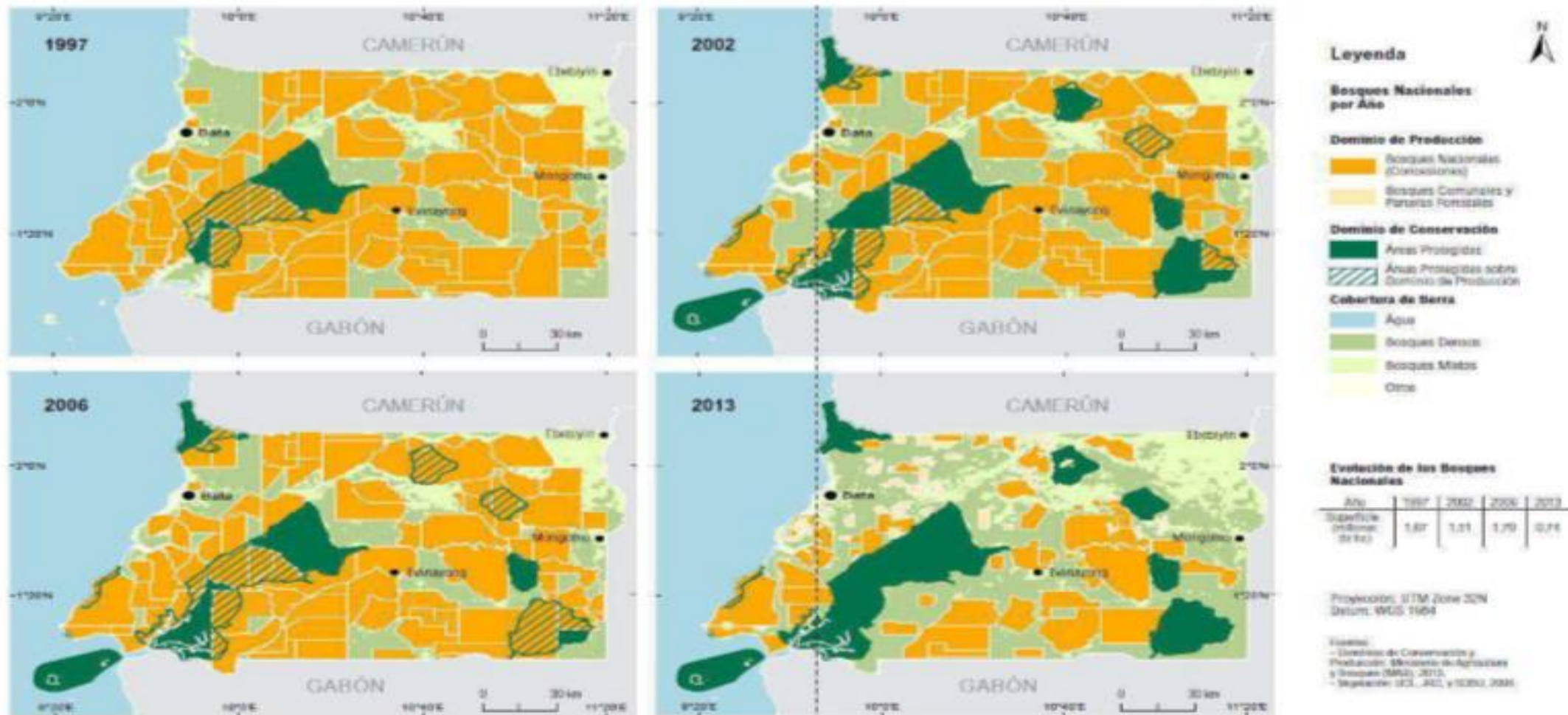
Fuente:
- Domínio de Conservación y Producción: Ministerio de Agricultura y Recursos (MAR), 2013.
- Vigilancia: ICL, JRC y SOGI, 2008.

Fuente: Atlas Forestal de Guinea Ecuatorial (2013)-INDEFOR



10. CARTE ILLUSTRATIVE DE FORETS NATIONAUX DE LOS BOSQUES NACIONALES PAR TYPE DE DOMAINE.

Mapa de los Bosques Nacionales por tipo de Dominio (1997-2013)



Fuente: Atlas Forestal de Guinea Ecuatorial (2013)-INDEFOR



11. STATISTIQUES SUR LES CONDITIONS DE VIE (ACCES A L'EAU POTABLE %)

CARACTERÍSTICA	HOGARES			POBLACIÓN		
	Urbana	Rural	TOTAL	Urbana	Rural	TOTAL
FUENTE DE AGUA PARA TOMAR						
En la casa	2,3	1,0	1,6	2,2	1,0	1,6
En el patio/concesión	10,3	6,0	8,0	10,3	6,4	8,3
Grifo público/fuente de manantial	33,0	11,0	21,1	31,2	11,9	21,1
Bomba	5,0	5,5	5,3	5,5	6,3	5,9
Pozo protegido	14,4	6,9	10,4	17,9	5,4	11,3
Manantial protegido	2,6	1,3	1,9	3,2	1,7	2,4
Agua de lluvia	0,2	0,2	0,2	0,1	0,1	0,1
Agua en botella	14,5	1,3	7,4	9,0	0,6	4,6
Pozo no protegido	12,8	24,2	18,9	15,8	25,5	20,9
Manantial no protegido	2,0	11,2	6,9	2,3	13,0	7,9
Carro tanque	0,4	1,0	0,7	0,4	1,2	0,8
Agua de superficie	1,9	30,0	17,0	1,6	26,5	14,6
Otra fuente	0,3	0,3	0,3	0,4	0,4	0,4
Sin información	0,1	0,0	0,1	0,1	0,0	0,1
TIEMPO PARA OBTENER AGUA (IDA Y VUELTA)						
Agua en la vivienda	44,3	15,9	29,0	44,1	16,1	29,4
Menos de 30 minutos	29,3	54,1	42,6	30,4	55,4	43,5
30 minutos o más	21,5	20,3	20,8	21,3	20,3	20,8
No sabe/sin información	4,9	9,7	7,5	4,2	8,2	6,3
TRATAMIENTO DEL AGUA ANTES DE TOMAR (1)						
Hervida	5,4	1,6	3,4	5,7	1,8	3,7
Decolorante o cloro	15,6	3,9	9,3	17,8	4,0	10,5
Filtrada con tela	1,2	0,5	0,8	1,4	0,5	0,9
Filtro de cerámica, arena u otro tipo	0,4	0,1	0,3	0,5	0,2	0,3
Purificada con luz solar	0,2	0,0	0,1	0,3	0,0	0,1
Otro tratamiento	1,0	0,3	0,6	1,2	0,3	0,7
Sin tratamiento	77,7	93,5	86,2	75,1	93,2	84,6
Porcentaje con método apropiado de tratamiento (2)	19,7	5,6	12,1	22,1	5,9	13,6

Fuente: EDSGE-H (2011)



12. LES CATASTROPHES

6.2 Siniestralidad

Tabla 85 Siniestros registrados por tipo y ciudad. 2016

CIUDAD	Incendios		Accidentes de Tráfico		Inundaciones		Otros	
	Número	Víctimas Mortales	Número	Víctimas Mortales	Número	Víctimas Mortales	Número	Víctimas Mortales
Malabo	73	12	267	31	nd	-	nd	-
Bata	96	11	nd	-	4	-	11	14
Mongomo	18	-	nd	-	-	-	nd	-
TOTAL	187	23	267	31	4	-	11	14

Fuente: Brigada Nacional de Bomberos-MDN, Dirección General de Tráfico Rodado y Seguridad Vial-MICL

Tabla 86 Incendios por lugar y causa. 2016

CAUSA	Mongomo	Bata	Malabo	TOTAL
Corto circuito eléctrico	11	59	44	114
Desconocida	3	12	18	33
Accidente Doméstico	1	15	9	25
Accidente de circulación	1	4	1	6
Otros	2	6	1	9
TOTAL INCENDIOS	18	96	73	187

Fuente: Brigada Nacional de Bomberos-MDN

Tabla 18.3 Registro de accidentes de tráfico (Malabo). 2015- 2016

Año	Número	Víctimas Mortales	Heridos
2015	257	27	98
2016	267	31	102

Fuente: Dirección General de Tráfico Rodado y Seguridad Vial-MICL



13. PERSPECTIVES

- *CREATION D'UN PLAN NATIONALE POUR L'ELABORATION DES STATISTIQUES DE L'ENVIRONNEMENT.*
- *DES COLABORATIONS ETROITES ENTRE INEGE, LE MINISTERE DE L'ENVIRONNEMENT ET D'AUTRES DEPARTEMENTS CONCERNÉS.*
- *ELABORATIONS DES ATELIERS NATIONAUX POUR LA CAPACITATION EN MATIERE DE STATISTIQUES DE L'ENVIRONNEMENT.*





MUCHAS GRACIAS

MERCI BEAUCOUP

